



RAPPORT D'ACTIVITÉ 2023

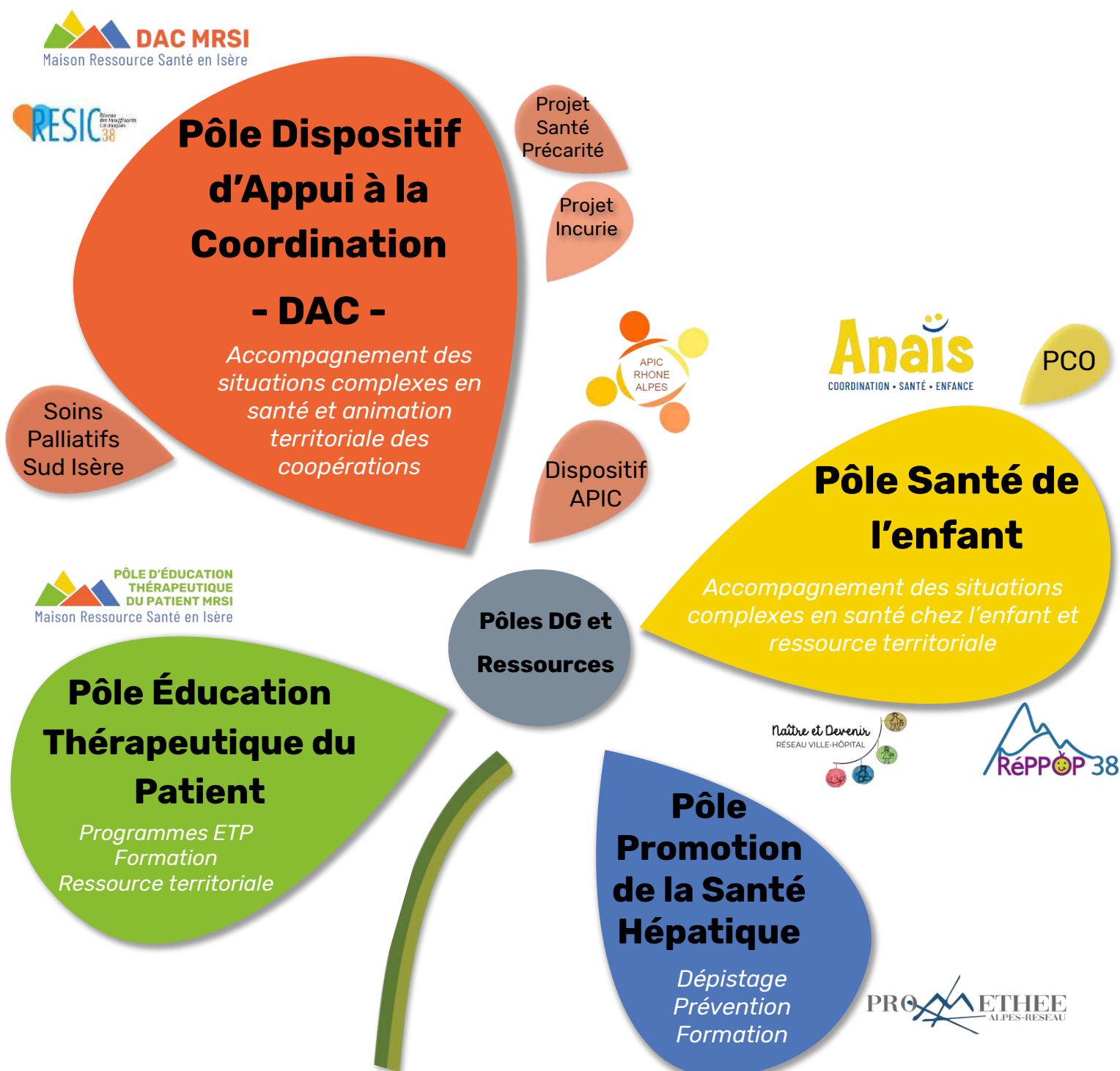


Designed by rawpixel.com / Freepik

Les dispositifs portés par la MRSI	p.4
Nos activités	
Appui à la coordination des situations complexes en santé ADULTES	p.5
Appui à la coordination des situations complexes en santé ENFANCE	p.10
Actions de Prévention et de Promotion en Santé	p.13
Dynamiques d'Animation et de Ressource Territoriale en Santé	p.16
Bilan Social et Politique QVCT	p.18
Conclusions Générales 2023	p.19
Perspectives 2024	p.19
La MRSI en quelques chiffres	p.20
Nous contacter	p.21
Glossaire	p.22

Les dispositifs portés par la MRSI

Afin de mettre en œuvre ses missions, la MRSI déploie au quotidien plusieurs dispositifs, organisés autour de quatre pôles d'activité, et régis par des cahiers des charges spécifiques élaborés par les institutions publiques.



Appui à la coordination des situations complexes en santé - Adultes



**Pôle
Dispositif
d'Appui à la
Coordination
- DAC -
des parcours de
santé complexes**

- **Objet :** Afin de contribuer à l'amélioration et la coordination des situations complexes en santé, quelques soient l'âge, la pathologie, le handicap, l'autonomie, ou la situation sociale de la personne concernée, **le DAC de la MRSI :**
 - **Apporte un appui aux professionnels** sanitaires, sociaux, médico-sociaux pour la coordination des parcours de santé
 - **Participe à l'accompagnement de la personne** en situation complexe et de son entourage dans son parcours
 - **Contribue à la coordination territoriale** et à la structuration des parcours de santé à l'échelle du territoire.

**Des équipes
pluridisciplinaires de
proximité (50 ETP) :**

- Assistants de coordination
- Référents de parcours de santé complexes
- Médecins, psychologues, assistants sociaux
- Direction

**4 antennes de
proximité en Isère
(SMH, Colombe,
Bourgoin-Jallieu,
Vienne)**



Des équipes ressources en Soins Palliatifs en ambulatoire **sur le Sud Isère** pour :

**Soins
Palliatifs
(Sud Isère)**

- Soutenir les professionnels de proximité, intervenant auprès de personnes adultes, en situation de soins palliatifs, à domicile, quelle que soit la pathologie.
- Diffuser la démarche palliative.

**Insuffisance
cardiaque**



Ressource spécifique en Insuffisance Cardiaque pour la coordination des parcours à domicile et l'éducation thérapeutique

DAC : POPULATION COUVERTE 2023

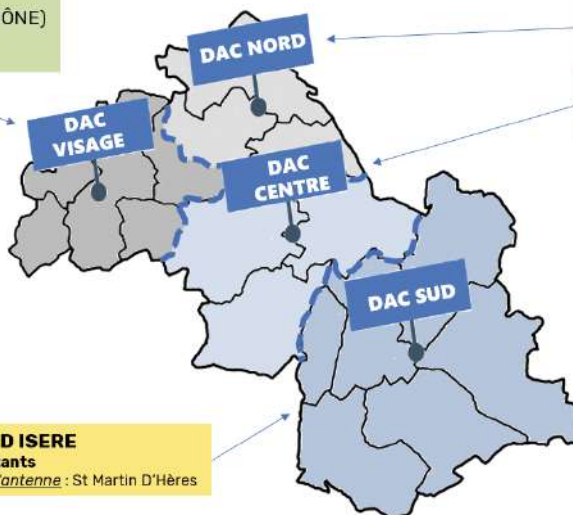
Au total : population couverte par le DAC MRSI en 2023 : 1 346 257 habitants

DAC VISAGE
(PAYS VIENNOIS + LOIRE ET RHÔNE)
Population : 252 813 habitants
Localisation de l'antenne : Vienne

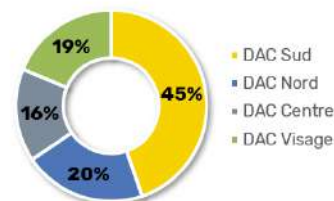
DAC NORD ISERE
Population : 279 062 habitants
Localisation potentielle de l'antenne : Bourgoin Jallieu

DAC CENTRE ISERE
Population : 212 002 habitants
Localisation de l'antenne : Colombe

DAC SUD ISERE
Population : 602 380 habitants
Localisation potentielle de l'antenne : St Martin D'Hères



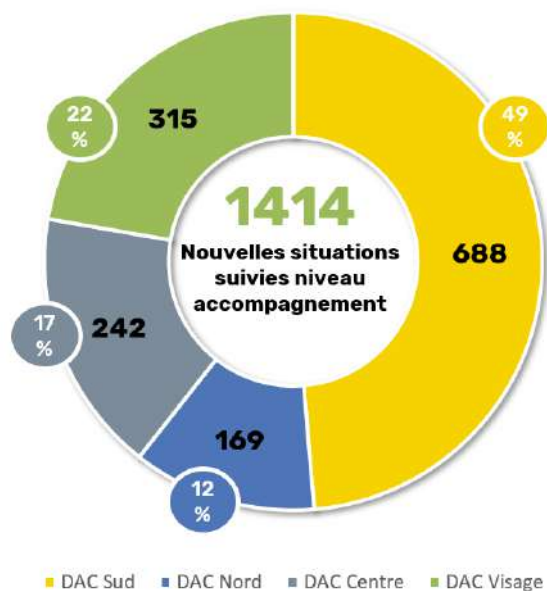
**Part de la population totale couverte
par le DAC**



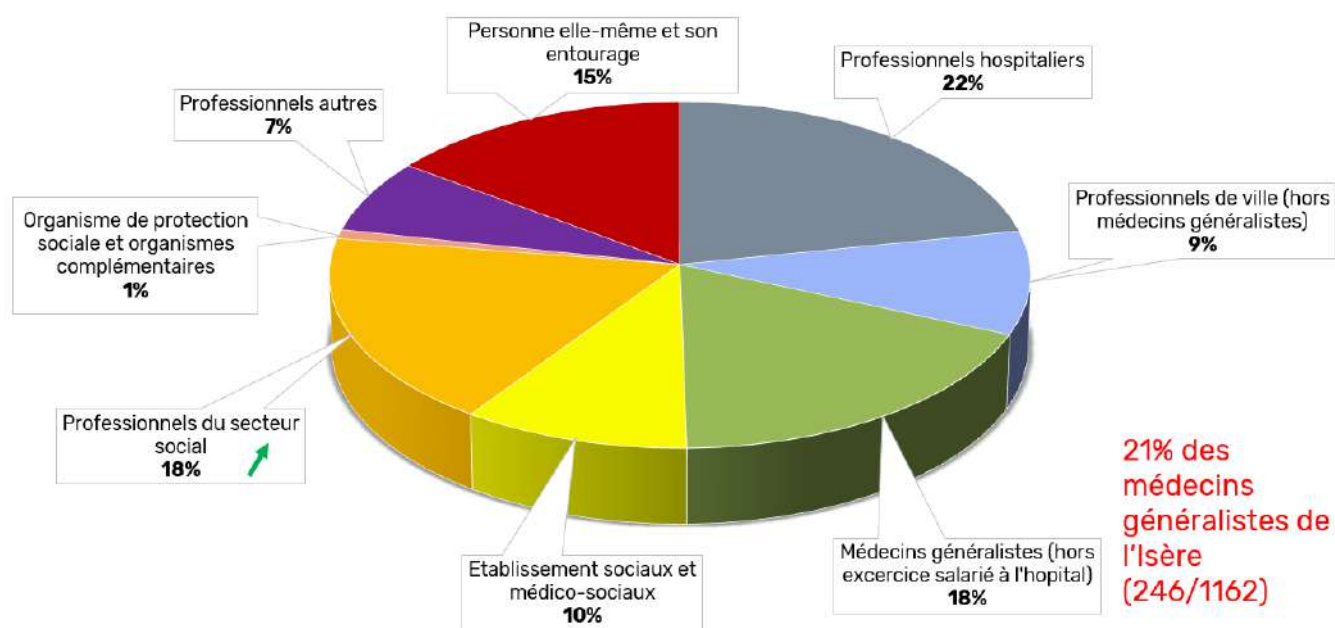
MODALITÉS DE RÉPONSES AUX NOUVELLES SOLLICITATIONS DU DAC DANS L'ANNÉE



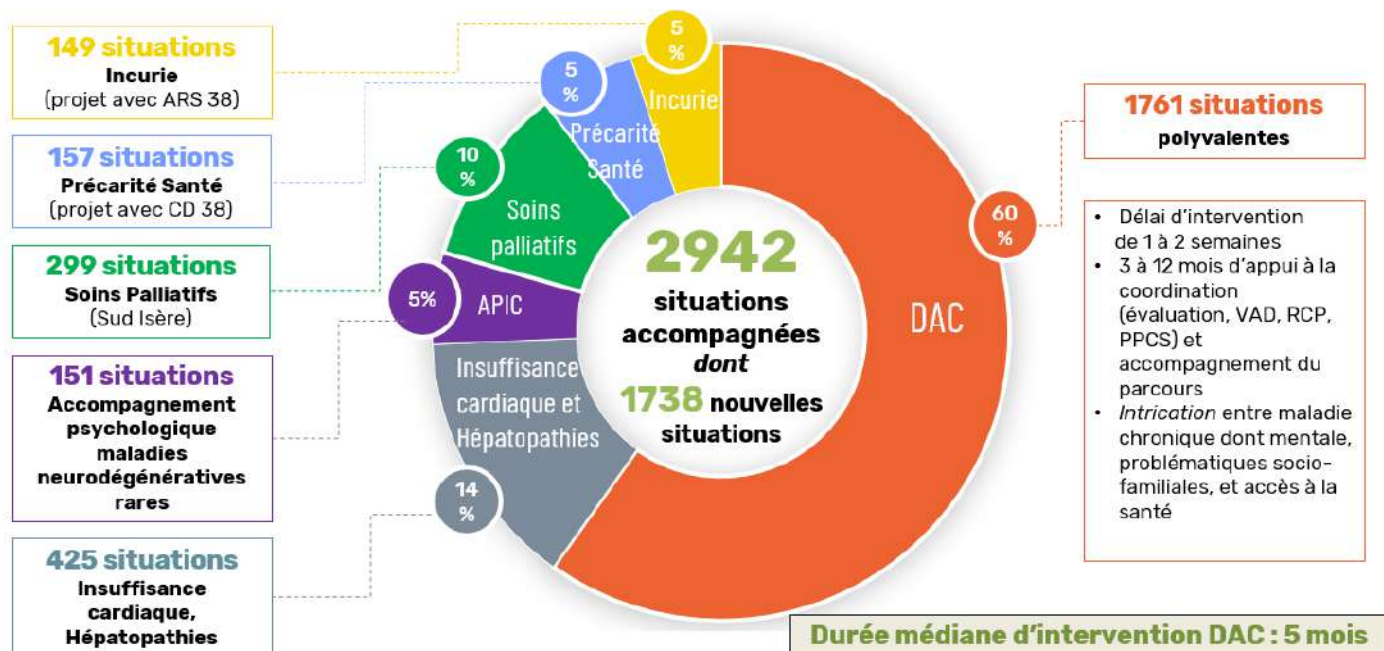
RÉPARTITION TERRITORIALE DES NOUVELLES SOLLICITATIONS DU DAC EN 2023



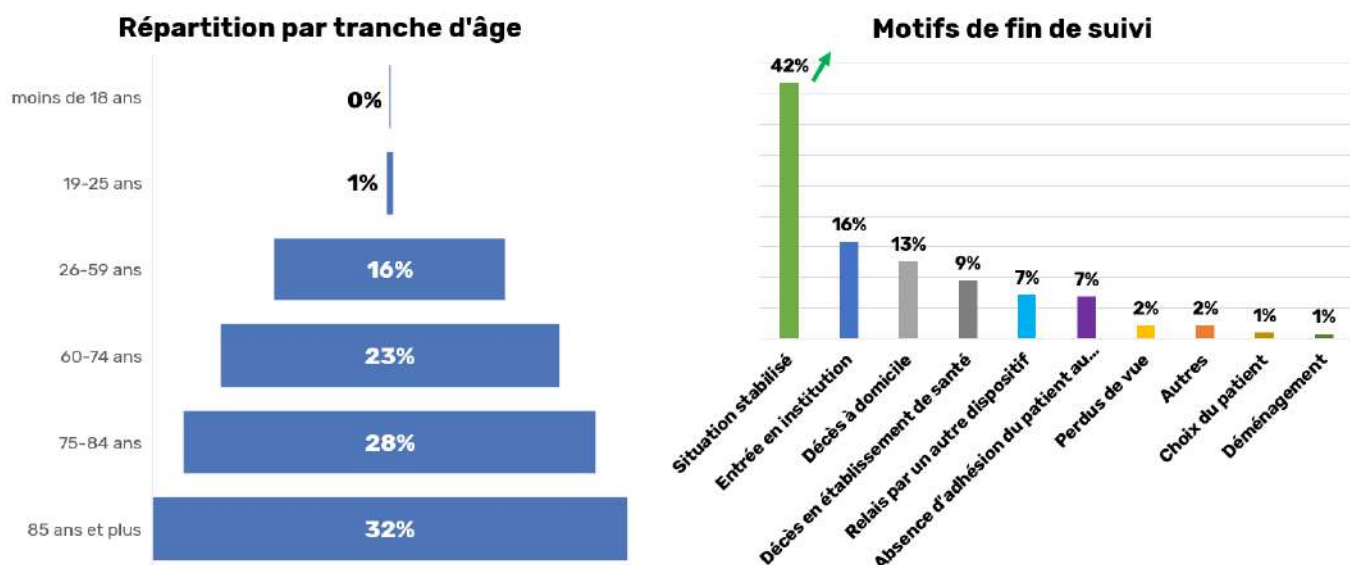
ORIGINE DES SOLLICITATIONS DU DAC



SITUATIONS COMPLEXES ACCOMPAGNÉES ADULTES EN 2023



PROFIL DES SITUATIONS ACCOMPAGNÉES EN 2023



2891



Visites à domicile

469



Réunions de concertation pluriprofessionnelles

PPCS



Une tendance à l'augmentation d'utilisation du Plan Personnalisé de Coordination en Santé

FAITS MARQUANTS ET OBSERVATIONS CONCERNANT LES SITUATIONS COMPLEXES EN SANTÉ EN 2023

Une « première ligne » en grande difficulté

- Le difficile accès au médecin traitant (et des zones encore plus tendues : ex Nord Isère)
- Le manque d'offre de soins en addictologie et psychiatrie qui complexifie les parcours
- Difficulté d'honorer les plans d'Allocation Personnalisée d'Autonomie (APA) par manque de personnel dans les Services d'Aide à Domicile
- L'enjeu croissant des transports pour accéder aux soins

Des situations de plus en plus complexes

- Une part croissante de problématiques sociales complexes
- D'avantage de situations menant à mesures de tutelles

Des nouveaux acteurs dans les parcours de santé

- Communautés Professionnelles Territoriales de Santé (CPTS), Centre de Ressources Territoriaux (CRT), Service Public Départemental de l'Autonomie (SPDA), centres de soins non programmés

ZOOM DISPOSITIF APIC



Mission : accompagnement psychologique individuel ou collectif en lien avec les maladies neuro-évolutives rares.

Faits marquants et observations de terrain :

Hausse du nombre de nouveaux patients inclus (+61%)

Réussite du colloque mars 2023 « Panser et penser son corps : L'éprouvé au sein de la prise en charge psychologique »

En 2023



Montant de l'indemnisation des psychologues libéraux insuffisant (actes dérogatoires)

PROJET SANTÉ PRÉCARITÉ : BILAN 2023



Objectif : l'amélioration des parcours de soins des personnes en situation de précarité et de renoncement aux soins, suivies par les travailleurs sociaux du Département de l'Isère.



Les accompagnements santé

Appui du travailleur social en difficulté dans un parcours de santé et l'accompagnement de la personne à devenir acteur de son parcours de santé.

157 Situations suivies en 2023 ↗

424 Accompagnements initiés depuis 2019

- ✓ Re conventionnement pour 2 ans au 1^{er} janvier 2023
- ✓ Travail sur les modalités des accompagnements santé et la communication sur le projet : fin des formations et analyses de situations ; **lancement de sessions de sensibilisation au projet dans les SLS-CMS en proximité**

2 axes



4,4

ETP
Impliqués sur
le projet



Les formations et analyses de situations

- ✓ Des formations pour mieux appréhender et comprendre le système de santé, les enjeux du suivi médical, les freins et les leviers pour l'améliorer, l'approche éducative du bénéficiaire.
- ✓ Des revues de situations pour identifier les leviers et freins dans les situations

9

Sessions de formations
depuis 2019
1 session en 2023

4

Séances d'analyses de situations
depuis 2019

PROJET DIOGÈNE INCURIE : BILAN 2023



Objectif : permettre aux **personnes en situation d'incurie à domicile** (ex : syndrome de Diogène,...) de réintégrer un parcours de santé



Appui aux professionnels et accompagnement des personnes en situation d'incurie en vue de la réintégration dans un parcours de santé
Objectif : 110 situations suivies/an

↗ **149 Situations suivies** en 2023
51% venant du SDIS

352 Accompagnements initiés depuis 2019

↗ **7,8 mois** d'accompagnement en moyenne

2 axes



2,3

ETP
Impliqués sur
le projet



Formation des intervenants professionnels auprès de ce public
Objectif : 2 sessions / an

11

Sessions de formations
depuis 2019
3 sessions en 2023

139

Professionnels formés
depuis 2019

Appui à la coordination des situations complexes en santé - Enfance

Pôle Santé de L'Enfant

Accompagnement des situations complexes en santé de l'enfant
Ressource territoriale



La Plateforme ANAÏS – PCO intervient en soutien des professionnels de santé, et en lien avec la famille, pour coordonner les parcours de santé complexes des enfants présentant un trouble du neurodéveloppement en Isère, et en faciliter le parcours de diagnostic.

19
ETP



Le RéPPOP38 permet aux enfants ou adolescents en surpoids ou obèses de 0 à 18 ans de l'Isère, d'accéder à un parcours de soins pluridisciplinaire, coordonné, et de proximité. Il développe notamment le programme Boug'POP pour faciliter l'accès à l'activité physique adaptée, en proximité, pour les enfants en surpoids.

3

Équipes
spécifiques



Le réseau ville-hôpital Naître & Devenir coordonne le suivi médical des nouveau-nés prématurés et vulnérables **habitants en Isère**, de la sortie de néonatalogie jusqu'à 7 ans

SITUATIONS ACCOMPAGNÉES DANS LE CHAMP DE L'ENFANCE EN 2023

Coordination du parcours de santé complexes de l'enfant

1450 enfants
Suivi des enfants nés prématurés

204 inclusions
49 professionnels adhérents

Durée de suivi : 7 ans

415 situations
Coordination de parcours des enfants en surpoids

128 inclusions
55 médecins adhérents

Durée de suivi : 2 ans



1589 situations
Handicap de l'enfant

1303 dossiers suivis
pour 758 inclusions annuelles par la PCO TND

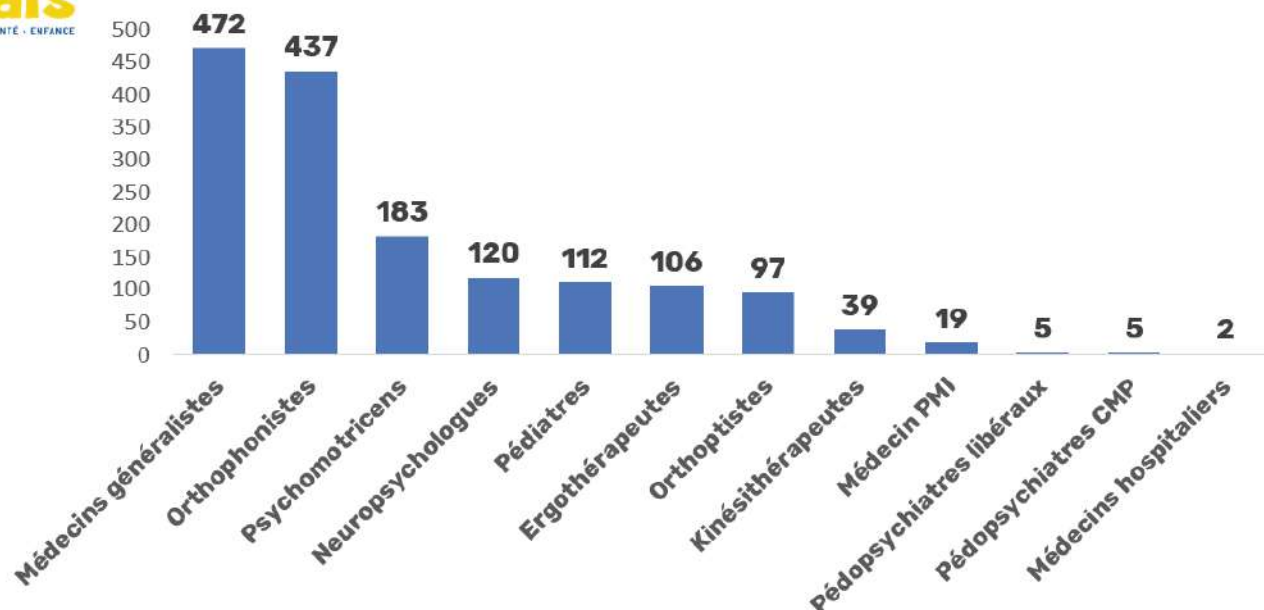
Plateforme Orientation et Coordination TND 0-6 ans
Initier un **parcours de diagnostic et de soins d'une année**, avec coordination par le médecin généraliste

286 situations
pour 83 inclusions de **coordination de parcours pour des enfants en situation de handicap et en situation complexe**

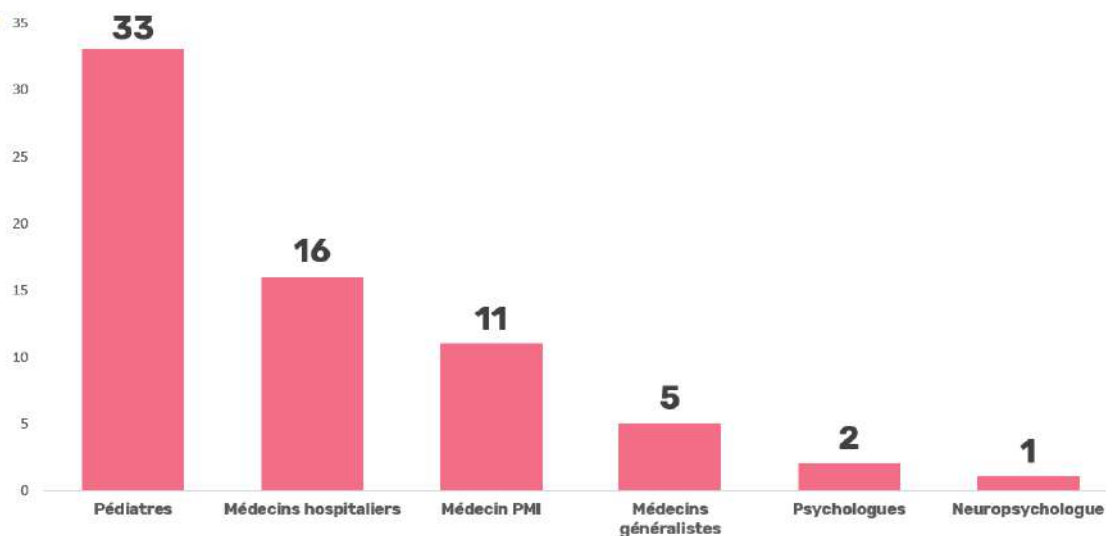
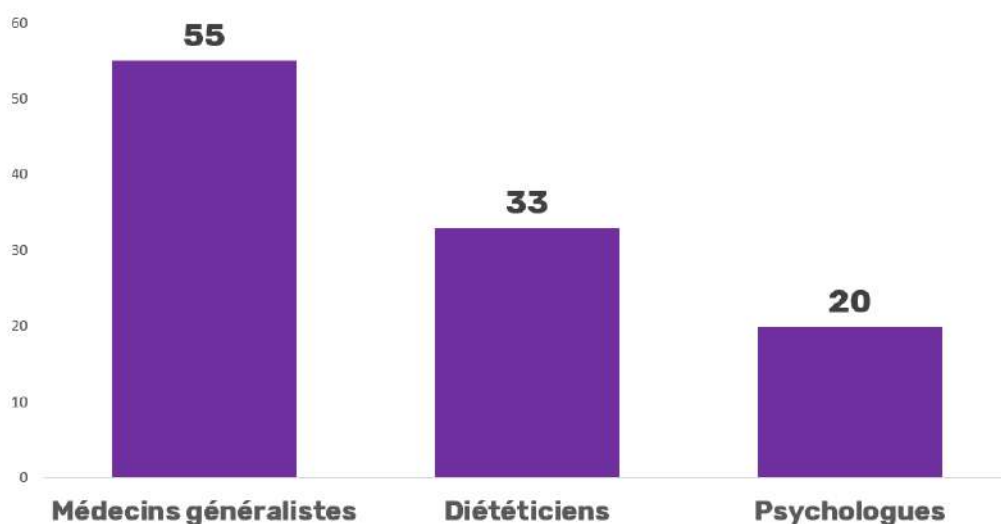
Durée de suivi : 2 ans

3 équipes spécifiques, pour 19 ETP

PROFESSIONNELS IMPLIQUÉS DANS LES PARCOURS



20% des suivis assurés par le médecin traitant



FAITS MARQUANTS ET OBSERVATIONS CONCERNANT LES PARCOURS DE SANTÉ DES ENFANTS 2023



Médecins généralistes
très impliqués dans le
repérage et suivi des TND
**Fréquentes
resollicitations**

CPTS dynamiques sur les
parcours TND : ex Vienne,
Sud Est Grenoblois,
Voiron

Enjeu de **l'inclusion
scolaire** et du partenariat
avec **l'Éducation
Nationale** grandissant

Disparités territoriales
dans l'accès aux soins
(ex: Nord Isère - TND)

Groupe projet pour
mettre en œuvre
**l'extension de la PCO
vers 7-12 ans**



Plusieurs territoires où
**absence de
professionnels formés à
l'obésité pédiatrique**

Poursuite du travail
partenarial avec **AGECSA**

Nouveauté dans la filière:
**Mission Retrouve Ton Cap
CPAM**

Thèse sur le retour
d'expérience des médecins
généralistes : le RéPPOP
facilite les prises en
charge complexes



Manque de ressources
neuropsychologues en
interne pour répondre aux
demandes de bilans

Situations sociales des
familles peut représenter
un frein à se saisir du
dispositif

**Saturation des
possibilités de suivi par
les acteurs libéraux**
(manque de pédiatres,
médecins généralistes,
orthophonistes,...)

Une attente des professionnels de mieux valoriser les temps de coordination (actes dérogatoires)

Actions de Prévention et de Promotion de la Santé

PÔLE ÉDUCATION THÉRAPEUTIQUE DU PATIENT

Pôle Éducation Thérapeutique du Patient

Programmes ETP
ambulatoire
Formation
Ressources



Le Pôle ETP de la MRSI vise à faciliter l'accès à l'Éducation Thérapeutique du Patient en ambulatoire (pour les patients et les professionnels), sur le territoire de l'Isère

Un équipe
pluridisciplinaire
de 12 ETP

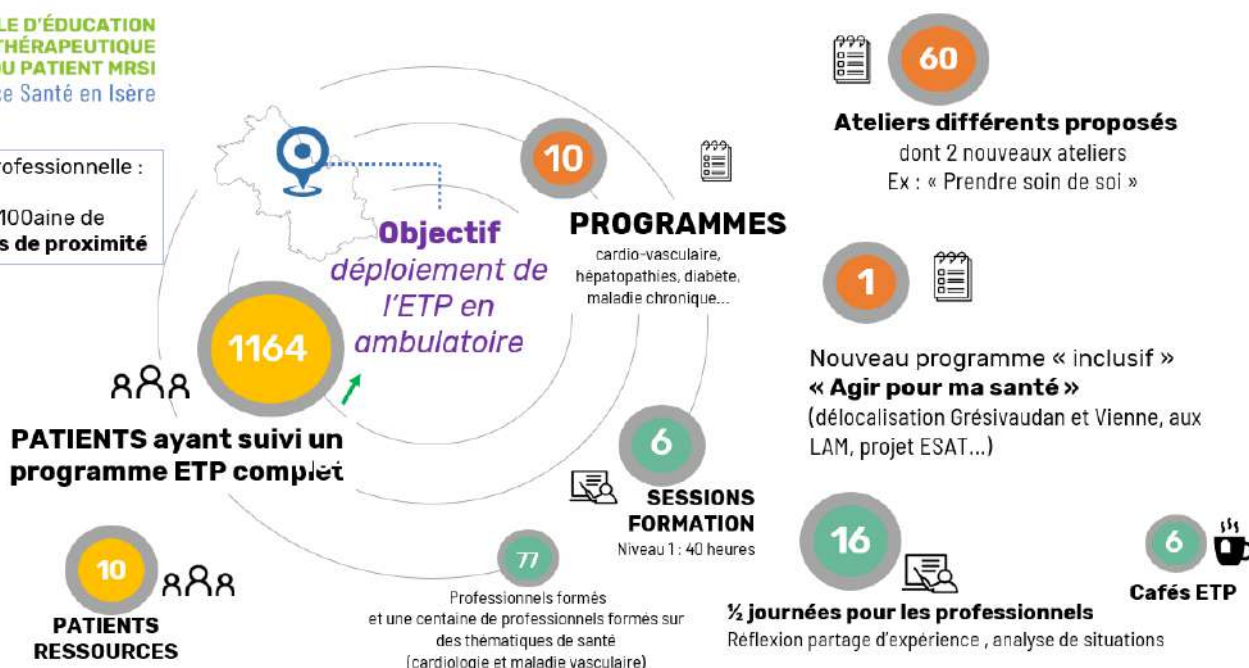
Au quotidien, les activités du Pôle ETP de la MRSI se déploient autour de 3 axes :

- L'animation et la coordination de 10 programmes ETP en ambulatoire (en direct ou via l'intervention de professionnels libéraux)
Maladies cardiovasculaires, hépatites, et maladies chroniques
- La formation initiale et l'accompagnement des équipes de terrain en ETP
- Le soutien opérationnel à la mise en œuvre de programmes d'Éducation Thérapeutique en ambulatoire.

PÔLE ÉDUCATION THÉRAPEUTIQUE DU PATIENT : CHIFFRES 2023



1 équipe pluriprofessionnelle :
12 ETP
1 réseau d'une 100aine de
professionnels de proximité



FAITS MARQUANTS ET OBSERVATIONS CONCERNANT L'ETP 2023



Une activité qui croît
grâce à une
identification croissante
sur le territoire.

programmes : AGPMS, AVC,
Antico., IC, Hépat

Programme « **AGir Pour
Ma Santé** » participant à
l'ouverture de l'ETP à de
nouveaux publics
éloignés du soin

**Élargissement des
partenariats**

Ex : Lits d'accueils
médicalisés, CEGIDD, ESAT,
Médecins du Monde, AGECSA

**Diffusion de l'ETP au
national** – intérêt pour
notre mobilisation des
professionnels libéraux

**Difficultés d'accès aux
médecins**

Impact du **difficile accès
aux droits et titres de
séjour sur la santé**

PROMÉTHÉE



3,8
ETP

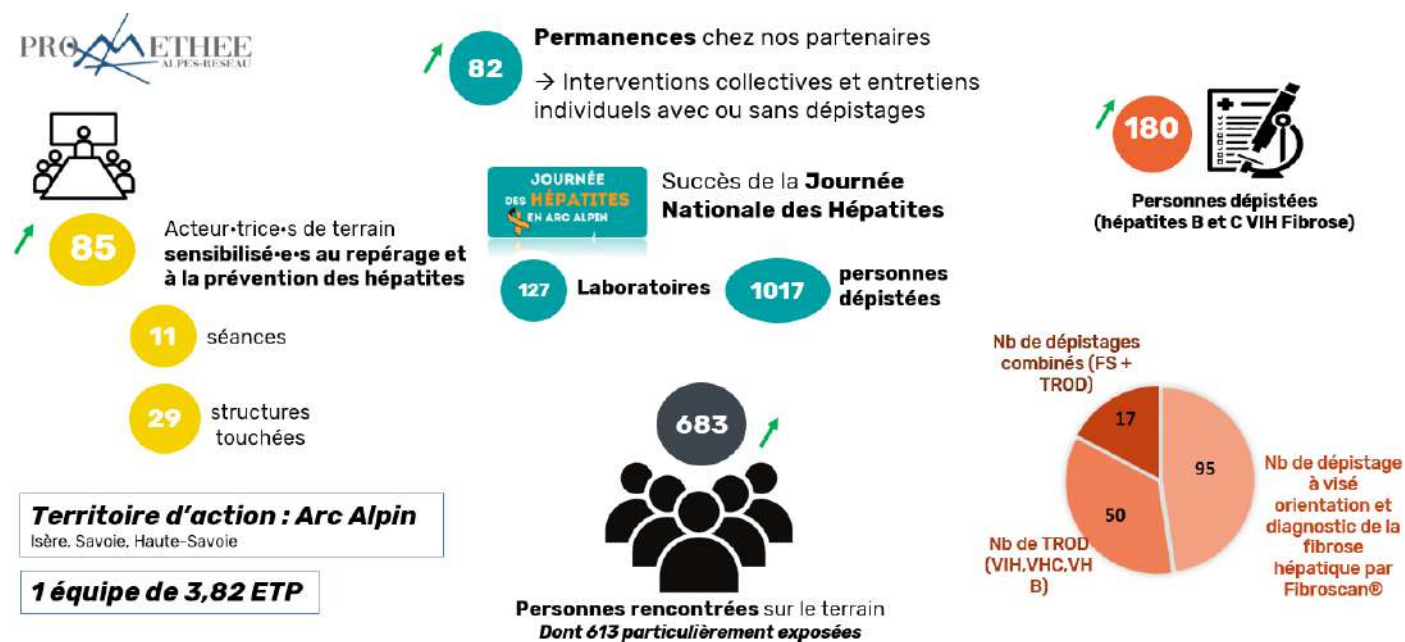
Territoire de l'Arc Alpin
(Isère, Savoie, Haute-
Savoie)

Prométhée Alpes Réseau œuvre à améliorer la prise en charge médico-psycho-sociale des personnes atteintes de maladie du foie : des hépatites virales chroniques B et C et de toutes les hépatopathies chroniques pouvant conduire à la cirrhose, au carcinome hépatocellulaire et/ou à la transplantation hépatique.

Dans cet objectif, Prométhée favorise la prévention et le dépistage de ces affections, en :

- déployant des actions collectives et/ou individuelles auprès des publics concernés
- sensibilisant les professionnels qui travaillent avec ces publics au repérage et à la prévention

PROMÉTHÉE : CHIFFRES 2023



FAITS MARQUANTS ET OBSERVATIONS CONCERNANT L'ACTIVITÉ DE PROMÉTHÉE EN 2023



Une **restructuration des parcours de santé** des personnes vivant avec une **hépatite B**

Projet Camion Santé Mobile lauréat
Budget Participatif de la Ville de Grenoble

Succès de la **Journée Nationale des Hépatites** de l'Arc Alpin

Impacts de la **carence de l'offre de soins psychiatriques** observés

Augmentation du nombre de **situations de personnes en grande précarité**

Demande des partenaires à cibler **les femmes** en situation d'isolement et de précarité

DYNAMIQUES D'ANIMATION ET DE RESSOURCE TERRITORIALE EN SANTÉ

L'objectif de notre mission est ici de faciliter la coopération interprofessionnelle et inter-institutionnelle ; ainsi que la transmission d'outils, d'information, et de connaissances au service des parcours de santé et du décloisonnement intersectoriel

DYNAMIQUES TERRITORIALES DAC



PROJET TERRITORIAL DE SANTÉ MENTALE DE L'ISÈRE



Le PTSM est un **document** et une **démarche** dont l'objectif poursuivi est ***l'amélioration continue de l'accès des personnes concernées à des parcours de santé et de vie de qualité, sécurisés et sans rupture.***
La MRSI en assure la coordination en Isère



5 Actions phares développées en 2022-2023 :

- ✓ 31 mai : « **Elus, Santé Mentale et Territoires** », à Dolomieu, + de 100 participants
- ✓ Journée d'information sur **la pair-aidance**
- ✓ Soutien à la création du **GEM Itinérant Nord Isère** et au développement du **GEM du pays voironnais**
- ✓ Soutien à la création d'une structure type « **Club House** »

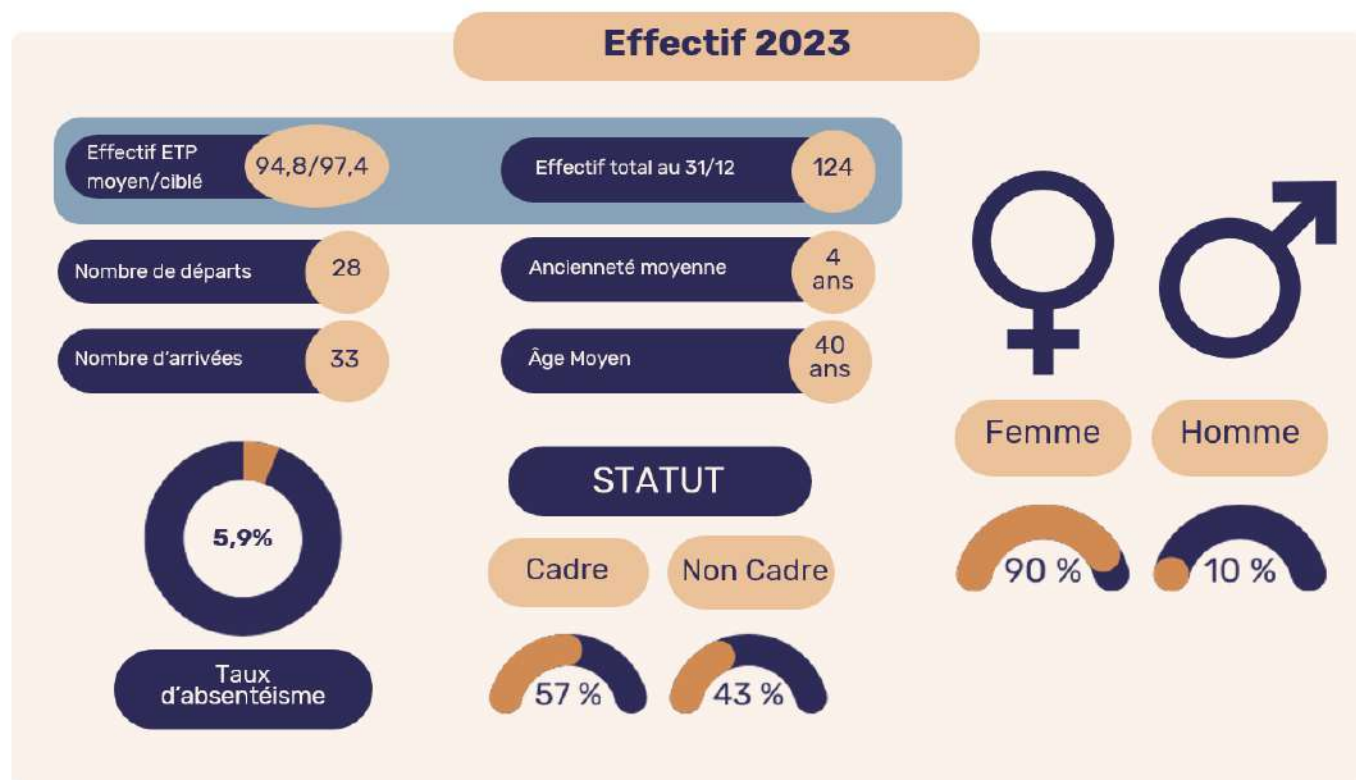
Mais aussi :

- ✓ **Evaluation du PTSM** de la période 2021-2023
- ✓ Poursuite de la **Newsletter PTSM**

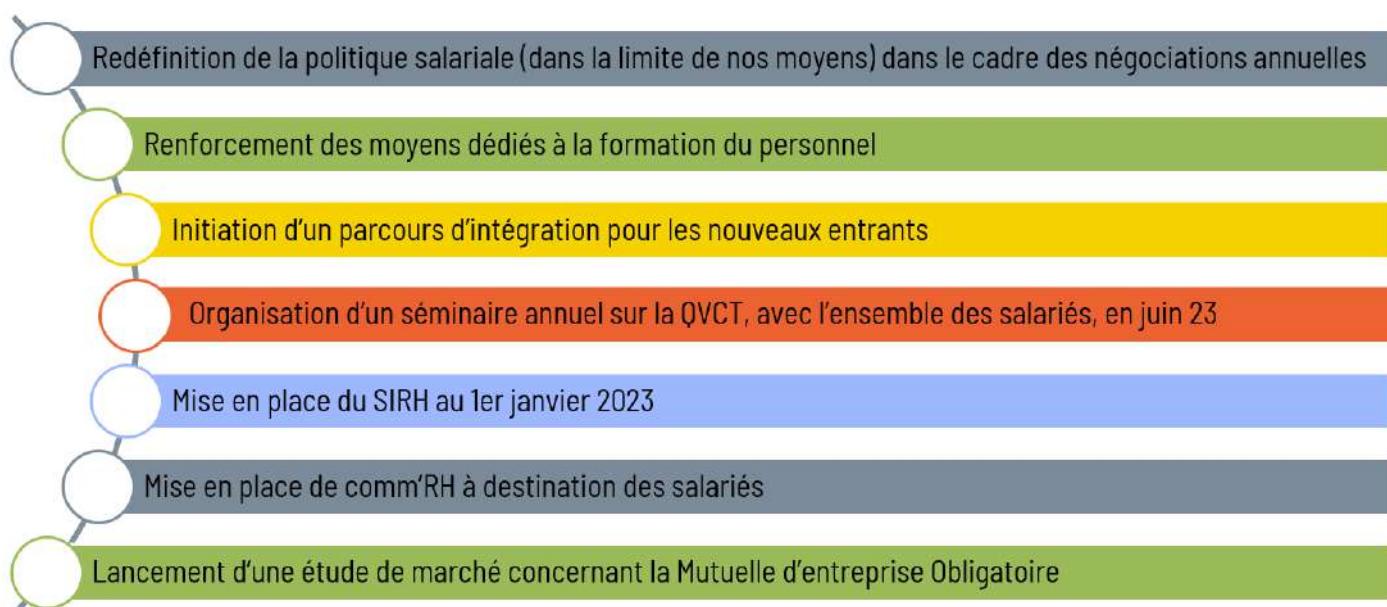
24 Actions prioritaires pour 2024-2026

136 Interventions (rencontres de groupes de travail thématiques, de pilotes d'axes, présentations du PTSM...)

BILAN SOCIAL



POLITIQUE QVCT EN 2023



CONCLUSIONS GÉNÉRALES 2023

Un niveau d'activité stable (DAC, prévention) ou en croissance (PCO TND, ETP)

Une **complexification** des situations en santé : renforcement des tendances, des Inégalités Sociales de Santé

Des **ressources de terrain toujours plus limitées** (sanitaires dont psychiatriques, médico-sociales, sociales dont Services à Domicile)

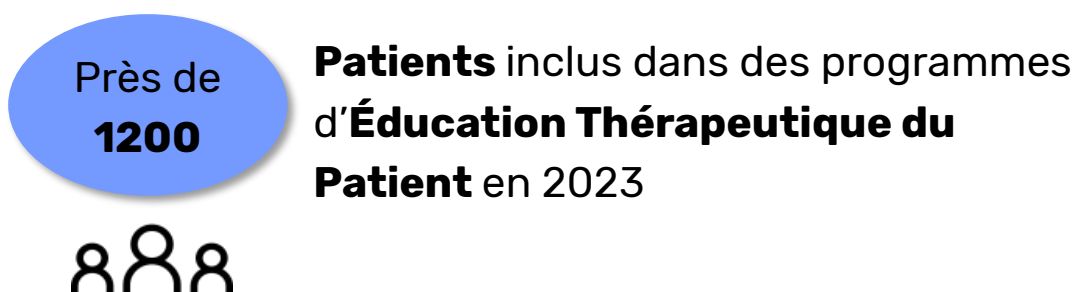
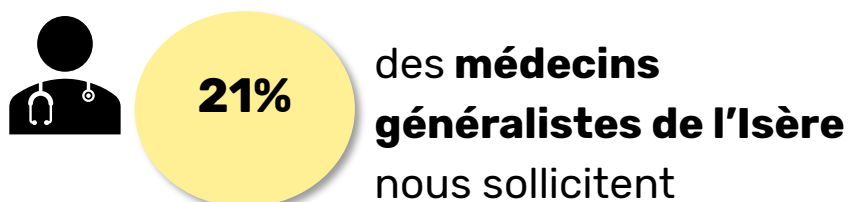
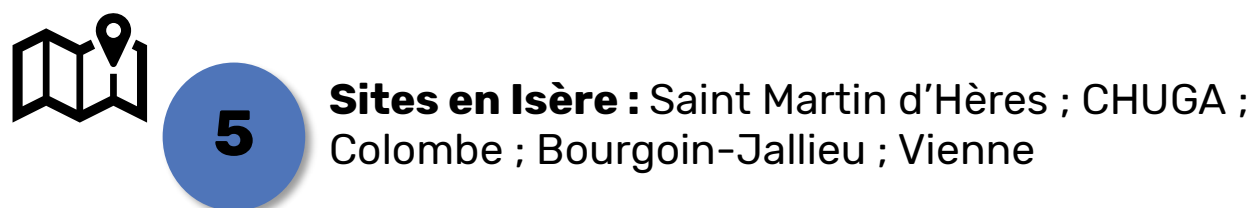
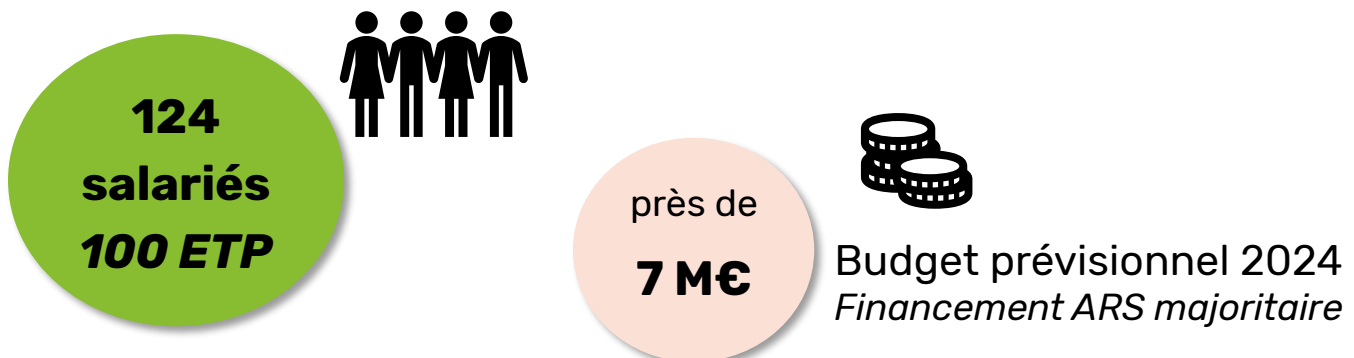
Le **maintien et le renforcement des coopérations en territoire comme fil rouge de notre action** : ville/hôpital, décloisonnement des acteurs du social et du médico-social

Une **activité qui doit s'adapter aux évolutions réglementaires demandées** (avenir des réseaux DYS, du dispositif APIC, régionalisation des réseaux de périnatalité, EMSP)

PERSPECTIVES D'ACTIVITÉ EN 2024

DAC	Santé de l'Enfant	Éducation Thérapeutique	Promotion de la santé hépatique	Dynamiques territoriales
<ul style="list-style-type: none"> • Consolider l'action du DAC et de ses équipes (formation, process de travail, valorisation de l'activité) • Renforcer l'inscription du DAC en Isère : Comités locaux de partenaires, structurer l'action d'animation territoriale • Vers une équipe mobile territoriale de soins palliatifs dans le Sud Isère 	<ul style="list-style-type: none"> • Ouverture de la PCO 7-12 ans (septembre 2024) • Sécuriser le portage administratif de Naître et Devenir • Lancer l'expérimentation d'ETP obésité pédiatrique • Relancer les inclusions pour le RèPPOP 	<ul style="list-style-type: none"> • Déployer deux nouvelles formations (Insuffisance Cardiaque Chronique en DPC, et santé sexuelle) • Poursuivre le développement de partenariats dans le champ du social pour renforcer l'accessibilité à l'ETP (ex : CEGID, service hépato) 	<ul style="list-style-type: none"> • Renforcer les modalités d'intervention en milieu carcéral • Déploiement du projet de Camion Santé Mobile • Prêt du FIBROSCAN à d'autres structures (CHU Annemasse) • Journée de la santé à Point d'eau 4 Avril 	<ul style="list-style-type: none"> • Coordination du Projet Territorial de Santé Mentale • Poursuite et développement des liens avec les CPTS, CLS, CLSM,... • Renforcer l'activité de et la présence dans les formations • Engagement dans les dynamiques Isère Lien Éthique, Réseau Santé Précarité 38,

La MRSI en quelques chiffres



Nous contacter

GCS MRSI

Tél : 04 76 24 90 30

accueil@mrsi.fr

www.mrsi.fr

Parc Héliopolis

16 rue du Tour de l'Eau

38400 St Martin-d'Hères

DAC MRSI

DAC Sud Isère

16 rue du Tour de l'Eau

38400 Saint Martin d'Hères

Tel : 04 76 24 90 38

dac-sudisere@mrsi.fr

DAC Centre Isère et APIC

100 rue Eugène Perrin

38690 Colombe

Tél : 04 82 92 52 50

dac-centreisere@mrsi.fr

DAC Nord Isère

4 rue Claude Chappe

38300 Bourgoin Jallieu

Tél : 04 58 17 52 10

dac-nordisere@mrsi.fr

DAC Visage (Vienne)

38bis-40 rue Vimaine

38200 Vienne

Tél : 04 58 17 17 20

dac-visage@mrsi.fr

RESIC38

CHU Grenoble Pavillon E

CS 10217 Grenoble Cedex 9

Tél : 04 76 76 94 96

resic38@chu-grenoble.fr

Pôle ETP

16 rue du Tour de l'Eau

38400 St Martin-d'Hères

Tél : 04 76 24 90 34

etp@mrsi.fr

Plateforme ANAIS

16 rue du Tour de l'Eau

38400 St Martin-d'Hères

Tél : 04 76 25 19 69

anaïs@mrsi.fr

RéPPOP38

16 rue du Tour de l'Eau

38400 St Martin-d'Hères

Tél : 04 76 24 90 33

reppop38@mrsi.fr

Naître et Devenir

CHU Grenoble

CS 10217 Grenoble Cedex 9

Tél : 04 76 76 95 31

reseanaitredevenir@chu-grenoble.fr

Prométhée

16 rue du Tour de l'Eau

38400 St Martin-d'Hères

Tél : 04 76 24 90 37

promethee@mrsi.fr

Glossaire

- AME : Aide Médicale d'Etat
- APA : Allocation Personnalisée d'Autonomie
- APIC : dispositif d'Accompagnement Psychologique Individuel ou Collectif en lien avec les maladies neurodégénératives rares
- ASALEE : protocole qui a pour objectif d'améliorer la prise en charge des maladies chroniques par une coopération entre infirmiers et médecins généralistes.
- CLS : Contrat Local de Santé
- CLSM : Contrat Local de Santé Mentale
- Communauté 360 : un réseau de professionnels soutenant le parcours de vie des personnes en situation de handicap et leurs aidants
- CPTS : Communauté Professionnelle Territoriale de Santé
- DAC : Dispositif d'Appui à la Coordination
- DPC : Développement Professionnel Continu
- ETP : Education Thérapeutique du Patient
- ESMS : Etablissements et Services Médico-sociaux
- IDE : Infirmier Diplômé d'Etat
- IPA : Infirmier en Pratique Avancée
- MAIA : Méthode d'Action Intégration Autonomie
- PCO : Plateforme de Coordination et d'Orientation
- PTSM : Projet Territorial de Santé Mentale
- QVCT : Qualité de Vie et Conditions de Travail
- Réseau DYS : réseau prenant en charge les personnes atteintes de troubles spécifiques durables, qui concernent les dysfonctionnements, plus ou moins sévères, des fonctions cognitives du cerveau relatives au langage, à l'écriture, au calcul, aux gestes et à l'attention.
- RESIC : Réseau de Suivi des Insuffisant Cardiaques
- SAD : Service d'Aide à Domicile
- SLS : Services Locaux de Solidarités (Département de l'Isère)
- SPTA : Service Public Territorial de l'Autonomie
- TND : Trouble du Neuro-Développement